

# Ninette Auto

**Halbautomatische Etikettiermaschine, die für zylindrische Produkte geeignet ist.**

Halbautomatische Etikettiermaschine - Spendet 1 Etikett (optional 2 Etiketten) auf zylindrische Produkte (Glas, PET, PVC) auf.

Die Maschine eignet sich für zylindrische Formate mit einem Durchmesser zwischen 40 mm und 100 mm ohne zusätzliche Werkzeuge.



**Die Ninette Auto ist eine halbautomatische Etikettiermaschine, mit :**

- Einem Edelstahlgestell mit Rollen, das ein einfaches Verschieben der Maschine ermöglicht.
- Ein motorisiertes Förderband (Breite 82,5 mm).
- Eine Etikettierstation, die für zylindrische Produkte geeignet ist. Die minimale Etikettierhöhe beträgt 5 mm, die maximale 190 mm (Standard). Die Anpassung der Etikettierhöhe erfolgt manuell, indem die Höhe des Etikettenspenders verändert wird.
- Ein Etikettenrollenkern in 76mm (Standard) (optional ist es möglich, einen 40-mm-Kern einzusetzen), auf dem die Etikettenrolle abgelegt wird. Die Etikettenrolle ist für eine Aufwickelrichtung links außen vorgesehen.
- Ein Produkterkennungssensor zur automatischen Aktivierung des Etikettenspenders
- Rollenhalterung mit zwei Andruckrollen, die das Etikettieren von Produkten mit Durchmessern zwischen 40 und 90 mm ermöglicht (Standard).
- Ein rechteckiger Sammeltisch am Ausgang der Maschine zur Aufnahme der etikettierten Produkte.
- Ein Touchscreen zur Steuerung und Einstellung der Maschine sowie ein Produktzählwerk.

- Einer Station zum Anbringen von Gegenetiketten, die für zylindrische Produkte geeignet ist. Die Höhe und die Einstellung sind identisch mit denen des Etikettenspenders.
- Eine Erhöhung der Etikettenspender. Mit dieser Option können Sie eine maximale Etikettierhöhe von 290 mm erreichen (Standard: 190 mm).
- Ein Mini-Kit für die Etikettierung kleinerer Produkte.
- Die Bearbeitung von Rollen, um die Produkte zu drehen. Einige Produkte erfordern diese Option, um passend etikettiert werden zu können: Dazu werden zur Bestätigung Tests in unserer Werkstatt durchgeführt.
- Eine austauschbare Produktvorschubeinheit für Produktreihen mit sehr heterogenen Abmessungen.
- Ein Programm zur Etikettierung von Etiketten und Kontrolletiketten, die sich auf einer Rolle befinden.
- Ein Markierer/Codierer, um ein MHD, einen Barcode usw. aufzubringen.
- Einer Anstreichbürste für Siegellaschen, um das Etikett auf der Oberseite des Produkts zu glätten.
- Ein Sensor, um das Etikett an einer Kerbe, einer Schweißnaht, einem Bild, einer Kappe usw. auszurichten.
- Ein Sensor, zur Erkennung und Ausrichten eines Etiketts anhand einer, Kerbe, einer Schweißnaht,
- Ein Ultraschallsensor.
- Ein Sensor zur Erkennung und Ausrichten eines Etiketts.

*Diese Maschine ist erweiterbar : Die oben genannten Optionen können beim Kunden mit Hilfe eines Technikers nachgerüstet werden.*

## Technische Grenzen der Ninette Auto:

- Konische Produkte.
- Produkte mit einem Durchmesser von mehr als 100 mm und einer Höhe von 390 mm.

*Bevor Sie Ihre Bestellung bestätigen, können wir kostenlose Tests durchführen, um sicherzustellen, dass Ihr Projekt durchführbar ist. Zögern Sie nicht, uns zu kontaktieren!*

## Die technischen Standarddaten Ninette Auto

<b>GEWICHT IN KG +/-</b>	110 kg mit Untergestell
<b>ABMESSUNGEN (MIT UNTERGESTELL)</b>	1186 mm Breite 1224 mm Höhe 856 mm Tiefe
<b>ENERGIEVERBRAUCH</b>	1 kW
<b>VERSORGUNGSSPANNUNG</b>	220 V MONO
<b>FREQUENZ</b>	~ 50 Hz 16 A
<b>PNEUMATISCHE ZUFÜHRUNG</b>	6 bars – 3 bars Trockene, ölfreie Luft
<b>BEDIENUNG</b>	per Touchscreen
<b>IDEALE BETRIEBSTEMPERATUR</b>	von 10°C bis 30°C

**Zur Beachtung, diese Maschine benötigt eine elektrische und pneumatische Stromversorgung.**

## Technischer Fokus Nr. 1

### EMPFOHLENE ETIKETTIERUNG

Für eine perfekt ausgeführte Etikettierung empfehlen wir die Etikettierung von gefüllten Produkten, wenn sie aus PET bestehen.

## Technischer Fokus Nr. 2

### ELEKTRISCHE UND PNEUMATISCHE ANSCHLÜSSE

Elektrischer Anschluss: 1 Kabel 220 Volt - Länge 6 Meter - Haushaltssteckdose.

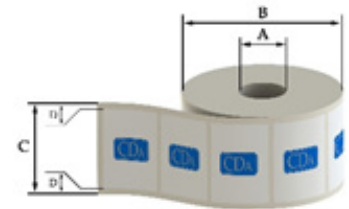
Pneumatischer Anschluss optional: 1 Luftanschluss an ein Manometer - unter 6 bar konstant (Schlauch muss vorhanden sein  $\varnothing$  Int/Ext = 8/10 mm).

## Technischer Fokus Nr. 3

### WICKELRICHTUNG: AUSSEN LINKS

Die Maschine ist für die Aufnahme von Etikettenrollen mit links außen liegender Wickelrichtung vorgesehen. Die Rollen müssen folgende Abmessungen aufweisen:

- a : Etikettenrollenkern-ID = 76 mm
- b : Etikettenrollen-AD = 260 mm
- c : Trägerbandhöhe max. = 190 mm (290 mm optional)
- d : Abstand zwischen den Etiketten = 3-5 mm



Minimale Trägerband Qualität: 90 g

Wichtig : Die Etikettenrollen sollen trocken, bei einer Raumtemperatur von 15° bis 18° gelagert werden.

## Technischer Fokus Nr. 4

### TOUCHSCREEN

Über den farbigen Touchscreen lassen sich verschiedene Einstellungen leicht vornehmen, wie z. B. :  
 Die Auswahl des Spenders und der Optionen.  
 Die Einstellung der Etikettierparameter (Etikettenausgabe, Abstände).  
 Ein Tageszählwerk.

## Technischer Fokus Nr. 5

### MOTORISIERTES FÖRDERBAND (optional)

Das motorisierte Förderband ist das Bindeglied, das den Transfer Ihrer Produkte von einem Ende der Maschine zum anderen sicherstellt. Es besteht aus einem eloxierten Aluminiumprofil, das eine Palettenkette aus Acetal (Breite 82,5 mm) aufnimmt. Am Förderband sind zusätzlich außerdem Seitenführungen angebracht, die das Herunterfallen der Behälter verhindern und sie in ihrer Spur halten führen.

## Technischer Fokus Nr. 6

### BEARBEITETE ROLLEN (optional)

Um zylindrische Produkte perfekt zu etikettieren, muss sichergestellt werden, dass die Walzen (Glätt- und Andrückwalzen) dafür geeignet sind. Die Form des Produkts ist ausschlaggebend für die Gestaltung der Bauteile, mit denen die Maschine ausgestattet ist. Diese Bauteile sind austauschbar und werden nach Maß gefertigt.

## Technischer Fokus Nr. 7

### *KIT MINI (optional)*

Mit dem Mini-Set können Sie kleine zylindrische Fläschchen (Durchmesser zwischen 25 mm und 45 mm) oder leichte Produkte etikettieren. Das Kit Mini kann an der Ninette Auto angebracht werden.

## Technischer Fokus Nr. 8

### *ULTRASCHALLSENSOR (optional)*

Der Gabelsensor wird zur Erkennung von Etiketten und transparenten Materialien verwendet. Wenn Sie über transparente Etiketten verfügen, ist diese Option für den ordnungsgemäßen Betrieb des Geräts zwingend erforderlich. Diese Zelle ermöglicht neben der Erkennung transparenter Etiketten auch die Erkennung undurchsichtiger Etiketten.

## Technischer Fokus Nr. 9

### *ERKENNUNGSSENSOR (optional)*

Der Erkennungssensor ermöglicht das Anbringen eines Etiketts auf einer bereits etikettierten Flasche (ein Rückenetikett, eine Medaille ...).

