

Ninette Auto

Etiquetadora semiautomática para productos cilíndricos.

Etiquetadora adhesiva semiautomática - aplica hasta 1 etiqueta (opción con 2 etiquetas) en productos cilíndricos (vidrio, PET, PVC).

Máquina adaptada a formatos cilíndricos con un diámetro entre 40 mm y 100 mm sin herramientas adicionales.



La Ninette Auto es una etiquetadora semiautomática equipada con :

- Un chasis con ruedas que permite desplazar fácilmente la máquina.
- Un transportador motorizado (ancho 82,5 mm).
- Un conjunto de etiquetado adaptado a los productos cilíndricos. La altura mínima de etiquetado es de 5 mm, la máxima es de 190 mm (estándar). El ajuste de la altura de la etiqueta se realiza manualmente modificando la altura de la placa de etiquetado.
- Un mandril de 76 mm (estándar) (puede utilizarse un mandril opcional de 40 mm) en el que se coloca el rollo de etiquetas. El rollo de etiquetas está diseñado para enrollarse en la dirección exterior izquierda.
- Una célula de detección de productos para la aplicación automática de etiquetas.
- Un cilindro de platina para el etiquetado de productos con diámetros comprendidos entre 40 y 90 mm (estándar).
- Una mesa rectangular a la salida de la máquina para recibir los productos etiquetados.
- Una pantalla táctil para controlar y ajustar la máquina y un contador de productos.

- Estación de aplicación de etiquetas sobre productos cilíndricos. La altura y el ajuste son idénticos a los de las estaciones de aplicación de etiquetas.
- Una prolongación del o de los conjuntos de etiquetado. Esta opción le permitirá aumentar la altura máxima de etiquetado a 290 mm (frente a los 190 mm estándar).
- Un Mini Kit para el etiquetado de productos pequeños.
- El mecanizado de los rodillos para la rotación de los productos. Algunos productos requieren esta opción para ser etiquetados correctamente: se realizan pruebas en nuestro taller para confirmarlo.
- Un cilindro de platina intercambiable para gamas de productos con dimensiones muy heterogéneas.
- Un programa de etiquetado de etiquetas y contraetiquetas en el mismo rollo.
- Un marcador / codificador para aplicar un DLC, un código de barras, etc.
- Un cepillo alisador (también conocido como solapa de manipulación) para alisar la etiqueta sobre el producto.
- Una célula de registro para alinear la etiqueta con una muesca, costura, imagen, tapa, etc.
- Una célula de registro para alinear la etiqueta con una muesca, una soldadura, etc.
- Una célula de ultrasonidos.
- Una célula de registro de etiquetas.

Esta máquina es actualizable: las opciones anteriores pueden añadirse en las instalaciones del cliente con la intervención de un técnico.

Límites de la Ninette Auto

- Productos cónicos.
- Productos con un diámetro superior a 100 mm y una altura de 390 mm.

Características técnicas Ninette Auto

PESO APROXIMATIVO (KG)	67 kg con chasis
MEDIDAS (CON CHASIS)	1186 mm ancho 1224 mm altura 856mm de profundidad
POTENCIA CONSUMIDA	1 kW
ALIMENTACIÓN ELÉCTRICA	220 V mono
FRECUENCIA	~ 50 Hz 16 A
CONEXIÓN NEUMÁTICA	6 bar - 3 bar Aire seco y no lubricado
CONTROL	por pantalla táctil
TEMPERATURA IDEAL DE FUNCIONAMIENTO	entre 10°C y 30°C

Tenga en cuenta que esta máquina requiere una fuente de alimentación eléctrica y neumática.

Foco técnico nº1

ETIQUETADO RECOMENDADO

Para una aplicación perfecta de las etiquetas, recomendamos etiquetar productos sólidos cuando estén hechos de PET.

Foco técnico nº2

CONEXIÓN NEUMÁTICA / ELÉCTRICA

Conexión eléctrica: 1 Cable 220 voltios - longitud 6 metros - Enchufe doméstico.

Conexión neumática: 1 conexión de aire sobre manómetro - Por debajo de 6 bares constantes (Manguera a prever \varnothing Int/Ext = 8/10 mm).

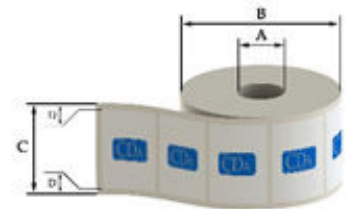
Foco técnico nº3

DIRECCIÓN DE RODAMIENTO: EXTERIOR IZQUIERDA

La máquina está diseñada para rollos de etiquetas con dirección de enrollado exterior izquierda.

Además, las dimensiones de los rollos deben ser las siguientes:

- a: diámetro interior = 76mm
- b: diámetro exterior máx. = 260mm
- c: alto máx. banda = 190mm (290 mm opcional)
- d: intervalo entre etiquetas = 3-5mm



Calidad mínima de la banda utilizada: 90 g

Nota : las bobinas de etiquetas deben almacenarse en un lugar seco entre 15°C y 18°C.

Foco técnico nº4

PANTALLA TÁCTIL

La pantalla táctil en color permite ajustar fácilmente varios parámetros como:

- Selección de estación y opción
- Ajustes del temporizador (salida de etiquetas, espaciado)
- Un contador de días

Foco técnico nº5

TRANSPORTADOR MOTORIZADO

El transportador motorizado es el elemento que asegura la transferencia de sus productos de un extremo a otro de la máquina. Está formado por un perfil de aluminio anodizado que recibe una cadena de paletas de acetil (82,5 mm de ancho). También se fijan guías laterales al transportador para evitar la caída de los envases y guiarlos en su trayectoria.

Foco técnico nº6

RODILLOS MAQUINADOS (opcionales)

Para etiquetar perfectamente los productos cilíndricos, es necesario asegurarse de que los rodillos (alisadores y aplanadores) son los adecuados. La forma del producto determina la forma de las herramientas instaladas en la máquina. Estas herramientas son intercambiables y se fabrican a medida.

Foco técnico nº7

MINI KIT (opcional)

El Mini Kit es adecuado para etiquetar productos cilíndricos pequeños (diámetro entre 25 mm y 45 mm) o productos ligeros. El Mini Kit se puede instalar en la Ninette Auto.

Foco técnico nº8

CELDA DE ULTRASONIDOS (opcional)

La célula ultrasónica se utiliza para detectar etiquetas y soportes transparentes. Si tiene etiquetas transparentes, esta opción es obligatoria para el correcto funcionamiento de la máquina. Además de detectar etiquetas transparentes, este sensor también se utiliza para detectar etiquetas opacas.

Foco técnico nº9

CELDA DE LOCALIZACIÓN DE LA ETIQUETA (opcional)

La célula de «localización de etiquetas» permite aplicar una etiqueta a una botella que ya está etiquetada (una contraetiqueta, una medalla, etc.).

