



REMP LISSEUSES & ÉTIQUETEUSES

Je prépare mon séjour

Vous venez à CDA dans le cadre de votre formation réalisée par notre organisme CDS.
Vous trouverez dans ce document les informations utiles à la bonne préparation
de votre séjour.



LES MOYENS DE TRANSPORT

Taxis

- **TAXI CANTAGREL**

Gregory SARDA - 06 66 00 53 21

- **ABCD Taxi**

06 11 54 06 06

www.narbonnetaxi.com

- **ACCESS Taxi Narbonne**

07 62 62 60 19

Location de voiture

- **EuropCar Narbonne - Gare**

04 68 32 34 54

- **Avis Location Narbonne - Gare**

04 68 90 40 02

- **E. Leclerc Location - Narbonne Sud**

04 68 70 80 90





Aéroports

- **Aéroport de Béziers** à 37 mn par l'autoroute A9

**7 DESTINATIONS
DIRECTES**

Düsseldorf | Edimbourg | Bruxelles Charleroi | Bristol
Londres Luton | Manchester | Paris Beauvais

- **Aéroport de Perpignan** à 45 mn par l'autoroute A9

**7 DESTINATIONS
DIRECTES**

Marrakech | Nantes | ParisOrly | Lille | Bruxelles Charleroi
Londres Stansted | Birmingham

- **Aéroport de Carcassonne** à 45 mn par l'autoroute A61

8 DESTINATIONS

Bruxelles Charleroi | Londres Stansted | Porto | Cork | Dublin
Manchester | Edimbourg | East Midlands

- **Aéroport de Montpellier** à 1h10 par l'autoroute A9

32 DESTINATIONS

Ajaccio | Bastia | Brest | Figari | Lille | Nantes | Paris (CDG et Orly)
Rennes | Strasbourg | Alger | Oran | Madrid | Séville | Athènes
Héraklion | Palerme | Rome Fiumicino | Luxembourg | Casablanca
Fès | Marrakech | Nador | Amsterdam | Rotterdam | Faro | Lisbonne
Porto | Londres Gatwick | Bâle-Mulhouse | Djerba | Tunis



CDs

Gares

- Gare SNCF de Narbonne à 4 km (15 mn)
- Gare TGV Sud de France (Montpellier) à 100 km (1h20)
- Gare SNCF St Roch (Montpellier centre) à 100 km (1h15)





LES HÉBERGEMENTS

Hôtel

Novotel Narbonne Sud ****

- 130 rue de l'hôtellerie, Quartier Plaisance, 11100 Narbonne
- 04 68 42 72 00
- H0412@accor.com
- all.accor.com/hotel/0412/index.fr.shtml

Ibis Narbonne ***

- 159 Rue de L' Hotellerie, Quartier Plaisance - RN9, 11100 Narbonne
- 04 68 41 14 41
- H0671@accor.com
- all.accor.com/hotel/0671/index.fr.shtml

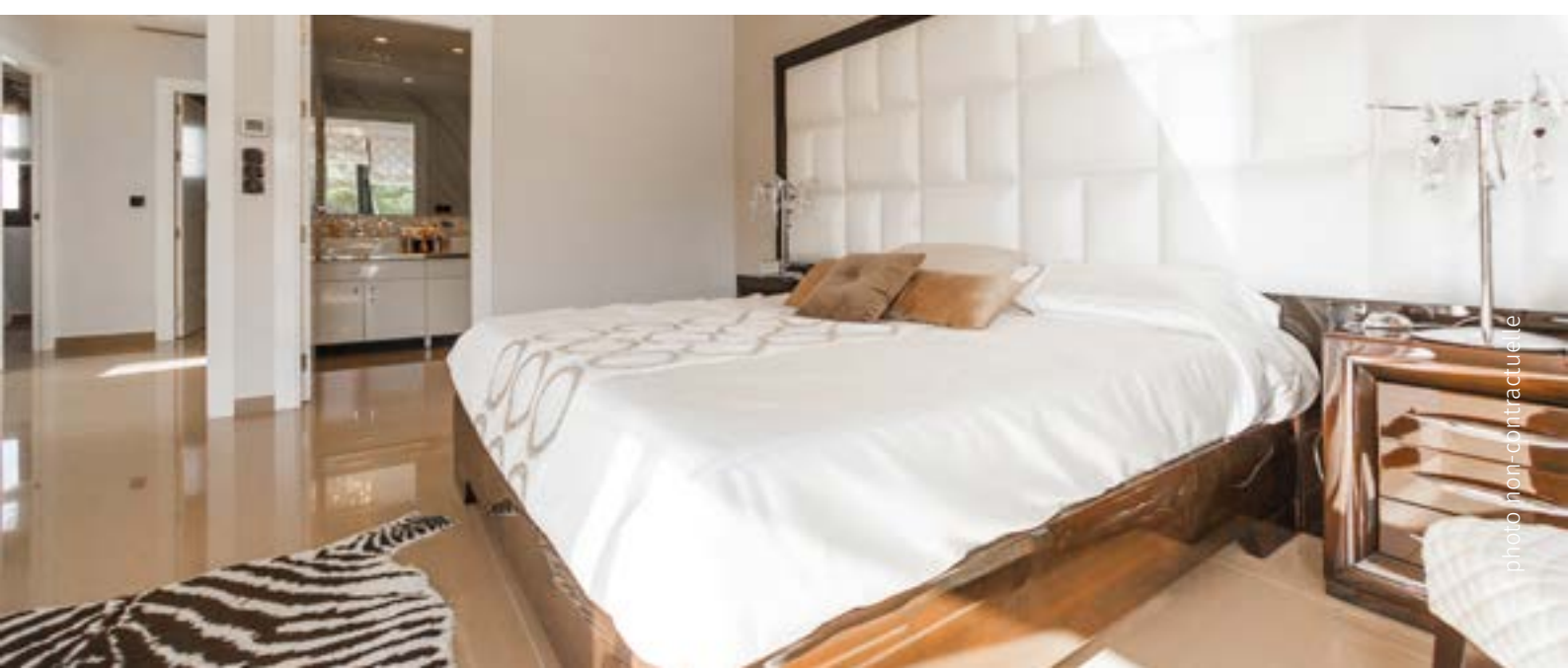
Le Campanile

- ZI de Plaisance, 30 Rue de Ratacas, 11100 Narbonne
- 04 68 33 24 40
- <https://narbonne.campanile.com/fr-fr/>

Chambre d'hôtes & gîtes

La Villa d'Ambrosia

- 06 07 44 43 62 / 06 13 30 17 47
- 3 allée Ambrosia, 11100 Narbonne
- contact@villa-ambrosia.fr
- www.villa-ambrosia.fr





LA RESTAURATION

Près de la Fontaine

- 04 34 36 01 94
- 11 chemin des Plâtrières, 11490 Portel-des-Corbières France

La Cambuse du Saunier

- 04 84 25 13 24
- Salin de L'Île Saint-Martin, 11430 Gruissan
- www.lesalindegruissan.fr/restaurant_14.html

Le Petit Lac

- 04 68 44 55 84
- 3 avenue de la Coupé, 11100 Narbonne (à proximité de CDA)
- www.petit-lac.fr

Burger & Cassolettes (à proximité de CDA)

- 04 68 58 49 40
- Avenue du Quatorze, Zone Forum Sud, 11100 Narbonne
- burgeretcassolette@gmail.com
- www.burgeretcassolette.fr

*La table - Maison Saint Crescent ** (à proximité de CDA)*

- 04 68 41 37 37
- Rond point de la Liberté, 68 Avenue Général Leclerc, 11100 Narbonne
- maison.saintcrescent.com/la-table/

Les Grands Buffets

- 04 68 42 20 01
- Espace de Liberté, Rdpt de la Liberté, 11100 Narbonne
- <https://www.lesgrandsbuffets.com/fr>





LES BARS

Le Centaurée

- 04 34 27 01 43
- 9 Cours Mirabeau, 11100 Narbonne
- www.facebook.com/lecentauree

Le Rive Gauche

- 04 68 32 36 62
- 37 Cours de la République, 11100 Narbonne
- www.instagram.com/le_rive_gauche_/

Le V&B

- 04 68 58 42 59
- Route de Perpignan, Zone Forum Sud, 11100 Narbonne
- www.vandb.fr/v-and-b-narbonne.html





À VOIR / À FAIRE

Côté ville

- Le centre historique
- Les Halles de Narbonne (tous les matins)
- Le canal de la Robine

www.narbonne.halles.fr
www.audetourisme.com/fr/experiences/canal-robine-cote-nature-cote-ville

Côté mer

- Narbonne plage
- Les étangs de Bages / La Nautique
- Le Salin de l'Île Saint-Martin et le Parc Naturel Régional de la Narbonnaise en Méditerranée

Côté nature

- Le Parc de la Campane
- Le Massif de Fontfroide
- Le Massif de la Clape

Un peu plus loin

- Les Caves de Rocbère
- La Cité de Carcassonne
- Les Pyrénées
- La côte rocheuse catalane
- Le pays et les châteaux Cathares

www.rocbere.com
www.tourisme-carcassonne.fr
www.parc-pyrenees-catalanes.fr
www.parc-marin-golfe-lion.fr
www.payscathare.org

L'Office de Tourisme de Narbonne

- 04 68 65 15 60
- 31 rue Jean Jaurès, 11100 Narbonne
- www.narbonne-tourisme.com

Narbo Via (musée sur l'antiquité romaine)

- www.narbovia.fr

